

MAP 5
Regional and domestic
air route areas
Lambert azimuthal
equal area projection

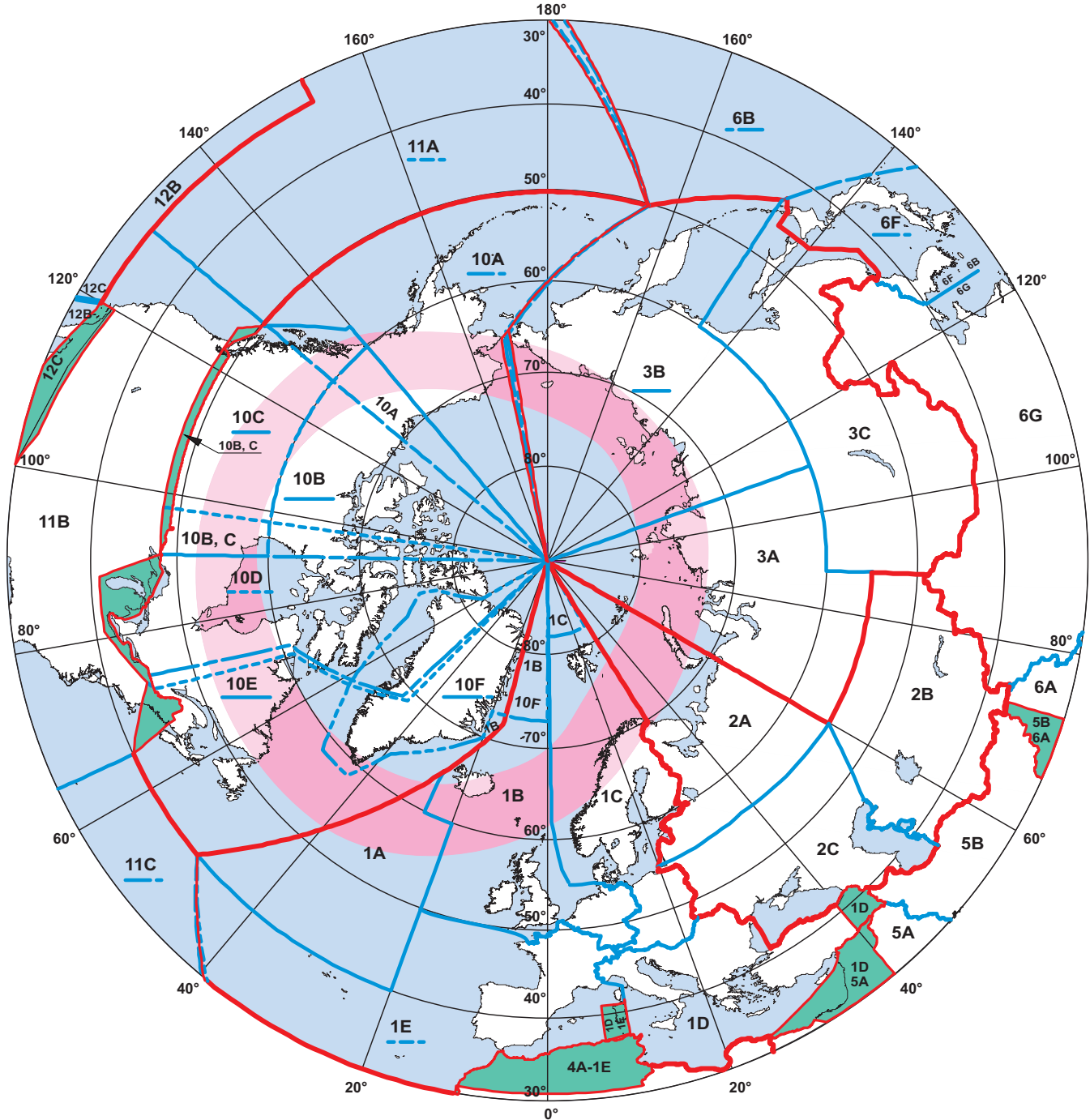
الخريطة 5
مناطق الخطوط الجوية الإقليمية والوطنية
إسقاط لامبرت السمتي المكافئ

地图 5
区域航线区和国内航线区
朗伯等积方位投影

MAPA 5
Zonas de rutas aéreas
regionales y nacionales
Proyección acimutal
equivalente de Lambert

CARTE 5
Zones des lignes aériennes
régionales et nationales
Projection azimutale
équivalente de Lambert

КАРТА 5
Зоны региональных и
национальных воздушных трасс
Ламбертова азимутальная
проекция равных площадей



The map delineates the aeronautical areas only for the purpose of radiocommunications in the aeronautical mobile (R) service.

تبين هذه الخريطة حدود مناطق الطيران فقط لأغراض الاتصالات الراديوية في الخدمة المتنقلة للطيران (R).

本图标出这些航空区域仅出于航空移动(R)业务无线电通信方面的考虑。

Los límites de las zonas aeronáuticas se representan en el mapa únicamente a efectos de las radiocomunicaciones del servicio móvil aeronáutico (R).

Cette carte donne les limites des zones aéronautiques uniquement pour les besoins des radiocommunications du service mobile aéronautique (R).

На карте отмечены границы зон воздушной навигации исключительно в целях радиосвязи в воздушной подвижной (R) службе.

Scale valid for latitudes > 60°

مقياس رسم صالح لخطوط عرض > 60°

比例在纬度>60°的范围有效

Escala válida para latitudes > 60°

Echelle valable pour les latitudes > 60°

Шкала применяется для широт > 60°

